



AGEPOR

ASSOCIAÇÃO DOS AGENTES DE NAVEGAÇÃO DE PORTUGAL

15

Ver para ir  
mais longe



# PORTA ATLÂNTICA DA EUROPA

Terminal de  
Granéis Líquidos

Terminal  
Petroquímico

Terminal de  
Granéis Sólidos,  
Carga Geral  
e Ro-ro

Terminal de  
Gás Natural

Terminal de  
Contentores

Zona de  
Actividades  
Logísticas

Moderno e simplificado (*e-hub*), é um porto de águas profundas (-28m ZH), movimentando anualmente 26 milhões de toneladas de mercadorias. Adjacente à maior plataforma industrial e logística da Península Ibérica (ZILS), dispõe de excelentes acessibilidades rodo-ferroviárias a todo o seu hinterland, distando 150km de Lisboa e 600km de Madrid.

[www.portodesines.pt](http://www.portodesines.pt)



## EDITORIAL



**Óscar Burmester**  
Presidente da Direcção Nacional da AGEPOR  
Burmester & Stuve

Quando este editorial chegar às mãos dos leitores, muitos já estarão certamente gozando umas merecidas férias, outros terão voltado com as forças retemperadas e outros ainda estarão prestes a começar esse merecido repouso.

É pois minha intenção neste momento desejar a todos que as férias tenham corrido, estejam e venham a correr da melhor forma para que assim possamos encarar o resto, que ainda falta, do corrente ano, com a força anímica necessária para emprestar aos nossos negócios a convicção positiva que tantas vezes faz a diferença.

O País e os portugueses precisam desesperadamente deste tipo de atitudes para que se possa, de vez, começar a inflectir o abatimento e depressão colectiva que de todos se apropriou. É importante que alguém dê verdadeiros sinais de esperança e mostre que nem tudo está mal e que há Sectores onde o País até está a correr bem. Não o fazer ou não o dizer, no cenário depressivo com o qual somos constantemente confrontados é, a meu ver, uma atitude algo egoísta.

Felizmente as exportações estão a correr bem e a cadeia logística que as serve beneficia também desse crescimento. Sei que os velhos do Restelo e os arautos da desgraça virão dizer que tal só acontece porque se estão a sacrificar margens. Quem quer ver o negativo encontrará seguramente sempre um pretexto que justifique o seu pessimismo. Não somos desses. Preferimos estar do lado das empresas exportadoras portuguesas que estão a lutar tenazmente e a ganhar pontos e quotas em mercados onde a forte competitividade é a regra. Empresas que estão a “por ovos” noutros tabuleiros que não unicamente o europeu e estão também a ganhar o músculo que garantirá a sua sobrevivência no futuro e ajudará a economia a recuperar. É pois com este espírito que vou para férias voltando depois de mangas arregaçadas para ajudar também o meu País a crescer. Boas férias para todos. ●

## ÍNDICE

**3**

**EDITORIAL**

**4**

**NOTÍCIAS**

MAEIL

“SOMOS ESPECIALISTAS (...) (...) PARA OS TRANSPORTES DE CARGA”

**HUGO DUARTE DA FONSECA**

**5**

MAEIL

INFORMATION SYSTEMS ENGINEERING



**maeil**  
Information Systems Engineering

**6**

**NOTÍCIAS**

LIFE RAIL  
EM PORTUGAL



**7**

**NOTÍCIAS**

LIFE RAIL  
EM PORTUGAL  
FOTOS



**8**

**NOTÍCIAS**

LIFE RAIL  
EM PORTUGAL  
FOTOS

# maeil

Information Systems Engineering

**Hugo Duarte da Fonseca**

Sócio-fundador da MAEIL Information Systems Engineering

## “SOMOS ESPECIALISTAS EM TECNOLOGIAS DE INFORMAÇÃO PARA OS TRANSPORTES DE CARGA”

### APRESENTAÇÃO

Com um percurso de 12 anos na área das tecnologias de informação, a MAEIL especializou-se no desenvolvimento de soluções verticais para a área dos transportes de carga. Tem uma equipa de engenheiros e consultores especializada nesta área e com uma experiência de vários anos em inúmeros projectos com diferentes contextos e requisitos. Entre os seus clientes encontram-se alguns dos principais armadores, agentes de navegação e transitários em Portugal.

### EXPERIÊNCIA

A empresa conta com uma elevada experiência a nível nacional e internacional, designadamente na Alemanha, em Angola, Espanha, Holanda, Marrocos, Portugal, Quênia, Reino Unido, Turquia, entre outros. No horizonte está o alargamento a mercados como Moçambique e Estados Unidos.

A especialização facilita o processo de internacionalização da empresa. “É mais fácil para empresas, como a nossa, ganhar projetos importantes pelo facto de termos uma experiência relevante nesta área de negócio, e com provas dadas de sucesso”, reconhece o sócio-fundador da MAEIL. “Trata-se de terminologias e conceitos muito específicos, que requerem experiência e o domínio da linguagem de negócio para perceber como todo o processo é tratado, que tipo de integrações existem para depois poder apresentar soluções tecnológicas e técnicas que dão resposta aos problemas específicos dos clientes”.

### POSICIONAMENTO

“Temos como objetivo encararmo-nos como especialistas na área dos transportes de carga e nos sistemas de informação para as empresas de transporte,” refere Hugo Duarte da Fonseca. “Colaboramos com vários grupos económicos em Portugal e entidades administrativas nacionais e parceiros internacionais, importantes nesta área e pretendemos desenvolver esta estratégia de cooperação em rede e de facilitador de conhecimento”, adianta.

“Verticalizámo-nos nesta área de atividade, onde queremos continuar a crescer e a aprofundar esse conhecimento, uma vez que se trata de uma área muito específica e em permanente desenvolvimento. Há poucas empresas que conseguem ter uma boa capacidade a nível de tecnologia e consultoria na área de engenharia dos sistemas de

informação e em simultâneo ter um conhecimento profundo destes processos de negócio com bastante complexidade associada”.

### PORTFOLIO

Ter um portfólio abrangente na área do transporte de carga constitui uma vantagem competitiva, acabando por “ser uma porta de entrada para outras oportunidades”. Em Portugal, a empresa trabalha com os Agentes da MSC, K-Line, WEC Lines, YML, Cosco, China Shipping, Lin Lines, Grimaldi, entre outros.

### SOLUÇÕES

Especificamente para o setor dos transportes – desde linhas de navegação, agentes de navegação, transitários e transportadores – a MAEIL desenvolveu um conjunto de aplicações designada por “Transporter” que dá resposta à gestão operacional de cada uma dessas entidades.

A empresa disponibiliza ainda soluções verticais para esta área a nível de ERP, CRM, EDI, Business Intelligence, Factura Electrónica, Certificação Facturação, Gestão Documental, Gestão da Qualidade, entre outras.

### FUTURO

À semelhança da evolução do transporte aéreo, o transporte marítimo “caminha” para um modelo de negócio “paperless”.

O futuro passa pela disponibilização de soluções de negócio baseadas em “Cloud Computing” e no modelo SaaS, *Software as a Service*, que melhor agilizem e potenciem a articulação entre os vários “nós” nesta rede de transporte de carga e com novas exigências legais reguladas internacionalmente.

Este ano, a MAEIL esteve em Silicon Valley nos EUA, através do programa Global Strategic Innovation, liderado pela Leadership Business Consulting com o objectivo de procurar internacionalizar os seus produtos e oferta, compreendendo melhor o mercado global das TI, e os seus principais players, na região mais desenvolvida nesta área à escala mundial.

Vamos investir no desenvolvimento de novas soluções para este novo paradigma tecnológico e de negócio, com o objectivo de melhor servirmos os nossos clientes, querendo atrair outras entidades que operam na cadeia, e que poderão beneficiar desta inclusão. •



## TRANSPORTER SUITE



## Agencies

### Solução completa de gestão de negócio para Linhas de Navegação, Agências e Transitários

Actualmente as Linhas de Navegação, Agentes e Transitários, encaram grandes desafios inerentes à sua actividade. Podem-se elencar o aumento acelerado de custos, novas regulações nacionais e internacionais, exigências electrónicas (EDI/XML) prementes, necessidade de rapidez na resposta aos clientes e parceiros, da complexa cadeia de transporte.

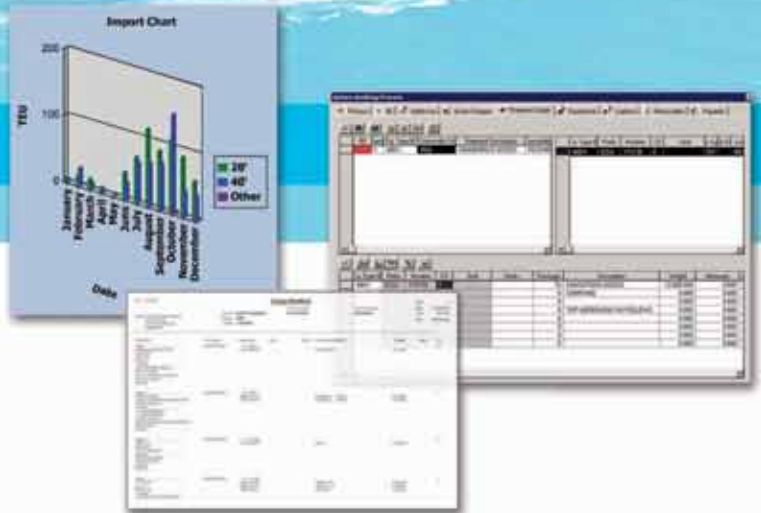
**Agencies** é a solução certa para dar resposta a estes desafios, permitindo o acesso directo e fácil à informação de negócio, no escritório ou em viagem, e aumentando o desempenho dos seus processos.

### Processo Inovador na Optimização do Transporte

Sustentável e fácil de usar, **Agencies**, oferece aos seus clientes um controlo rigoroso e, em simultâneo, uma flexibilidade completa na gestão do processo de Transporte, desde a gestão dos fretes marítimos, à geração e envio de propostas por email com formato normalizado, ao controlo de custos em várias dimensões, à análise em tempo real dos processos fechados comparando-os face à sua estimativa de resultados inicial, e na geração automática de facturas e validação dos custos recebidos. Estas funcionalidades inovadoras, combinadas com a experiência profunda e em pormenor do negócio do Shipping e do conhecimento técnico em Sistemas de Informação, resultam numa oferta bastante competitiva e de grande qualidade na construção e implementação efectiva desta solução. Para conhecer melhor esta solução, **Agencies**, e a sua excelente eficácia nesta área de actividade, visite [www.maeil.pt/agencies](http://www.maeil.pt/agencies)

### Potenciar a experiência de utilização

Criar equipas bastante produtivas, na partilha e integração de informação, nos vários processos de negócio, tais como, nas vendas, controlo de contentores, marcações de transporte, facturação e contabilidade. A solução integrada de negócio, **Agencies**, elimina a redundância de dados e ajuda a melhorar a qualidade da informação e o seu tempo de acesso. As capacidades de usabilidade através das tecnologias disponíveis, como o rato ou teclas de atalho, permitem através de passos simples despoletar processos complexos, mesmo no acesso e na geração de relatórios.



Desta forma possibilita aos utilizadores usarem melhor o seu tempo e permite-lhes um maior foco no cliente, libertando-os de tarefas como gerar e imprimir relatórios de stocks de contentores, de cotações, de bill of lading e extractos de conta corrente.

Disponibilizar motor de mensagens EDI e Webservices ou oferecer aos clientes e fornecedores funcionalidades web através de um portal seguro, para acesso credenciado a informação operacional, tais como, consulta de posicionamento dos contentores, histórico de pagamentos/recebimentos e geração ou emissão de documentação. Este tipo de funcionalidades fideliza os clientes e dá-lhes uma disponibilidade de informação, 24x7, e liberta o call-center para seguimento de outros assuntos que merecem um atendimento personalizado. Por fim, quem beneficia é o cliente, com maior dedicação e tempos de resposta mais eficazes, com controlo total de informação.

### Aumento de Produtividade e Fluidez de Informação

As empresas de navegação bem sucedidas necessitam de manipular eficientemente um conjunto complexo de recursos, parceiros, processos e regulamentos para satisfazer as necessidades cada vez mais exigentes dos seus clientes. Num mercado em grande mudança os agentes económicos, agentes e transitários, precisam de dar esta resposta e garantir que continuam a obter resultados positivos e a criar valor. Para acompanhar essas exigências e terem a flexibilidade para o fazerem e se adaptarem, necessitam da tecnologia adequada, e extrairam daí vantagens competitivas na sua actividade diária operacional. Nós temos as soluções que lhe permitem este posicionamento e esta estratégia.

### Concebido para a Navegação

A nossa solução, **Agencies**, oferece um conjunto forte de conceitos e funcionalidades com base em processos de trabalho e de investigação, com várias empresas do ramo e em processos de produção, dedicados ao Shipping. Desde 1999, que esta solução está no mercado e em funcionamento em inúmeros portos marítimos, desde Felixstowe, Mombasa, Hamburgo, Liverpool, Antuérpia, Lisboa, Leixões, Setúbal, Sines, Luanda, Lobito, Namibe, Cabinda, Soyo, Praia, Figueira da Foz, Vigo, Istambul e Roterdão.



# LIFE RAIL

## em Portugal

Quando em Novembro em Bilbao, numa caruagem do “Expresso de La Robla” o corpo docente do 1º Curso Life Rail para portugueses, se reuniu para fazer o balanço do Curso que acabava, e perspectivar a futura colaboração com a Escola Europeia de Short Sea Shipping em novas iniciativas deste âmbito, poucos esperavam que alguém perguntasse: “E porque não fazê-lo em Portugal?” De imediato surgiu um brilho nos olhos de alguns de nós e rapidamente se começaram a magiciar itinerários, locais, hipóteses e datas e assim o Curso começou a tomar forma nas nossas cabeças. Ficava a faltar apenas o essencial, o comboio, mas até para isso co-

meçavam já a surgir algumas ideias. O tempo foi passando e algumas formiguinhas foram fazendo o seu trabalho de casa, criando todas as condições para que o que sonháramos se tornasse realidade. O comboio, a peça mais importante do nosso plano estava afinal bem perto. Abandonado num ramal em Aveiro já tinha o futuro traçado, virar sucata, mas a teimosia de alguns, a persistência de outros e a compreensão da CP evitaram a “morte anunciada” e garantiram que todos os que embarcámos nesta aventura tivéssemos uma sala de aulas “circulante” de grande categoria. O Curso estava lançado.

Depois foi só contar com a larga experiência do Eduard Rodés e da Adriana, com o voluntarismo da equipa docente, com a boa vontade das Administrações Portuárias de Aveiro, Setúbal e Sines, da CP Carga e essencialmente com a boa disposição e vontade de trabalhar dos alunos, para que o 1º Curso ferro-marítimo em Portugal fosse um sucesso.

Uma palavra final de agradecimento ao António Martins e ao Ricardo Paulo umas verdadeiras formiguinhas, algo avantajadas, fundamentais para que tudo acontecesse. •



*“Aprendizagem, conhecimento e boa disposição andaram sobre Carris, no Curso Life Rail, proporcionando aos participantes uma visão diferente sobre a Intermodalidade e os vários intervenientes.” --> Isilda Oliveira da CPCarga*



*“Aprendizagem e companheirismo sobre carris, transportaram-nos a bom porto” --> Paula Fidalgo do Porto de Setúbal*





*“Partilha de saberes na área logística, alicerçado na experiência, promovendo a amizade e espírito de grupo, que deixa saudades...” --> Armando Santos do Porto de Aveiro*



*“O Curso Life Rail foi uma experiência inolvidável. Para além da partilha de experiências com elementos de todos os quadrantes, a aprendizagem em ambiente de sã camaradagem e espírito de equipa foi deveras enriquecedora. Sem dúvida um evento inovador e a repetir.” --> Telma Patrício da Marmedsa*



*“O Curso Life Rail foi uma experiência extremamente enriquecedora, de formação, de conhecimento, e de contacto com a interface ferroviária de alguns portos nacionais, tendo complementarmente permitido um melhor conhecimento da realidade operacional dos mesmos, ministrada de forma inovadora e com uma excelente dose de humor e boa disposição, num inolvidável e saudável ambiente de convívio, que catalisou de forma espontânea um fantástico espírito de equipa para a resolução dos desafios colocados aos participantes.” --> Joaquim Sotto Maior da APFF*



# LIFE RAIL

## em Portugal



*"A experiência vivida em três dias intensos, com os reagentes cheios de vontade e cheios de paixão, com uma óptima organização, a reacção química só podia ser estrondosa! Muitos parabéns a todos e um Muito Obrigado! E um até já... porque quero repetir muito em breve." -->*  
**Miguel Pedrosa da Transportes Manuel Pedrosa**



*"Organização perfeita, formadores brilhantes, formandos empenhados, camaradagem inesquecível, programa interessante e diverso. Deixou-me saudades. Um especial louvor e agradecimento: podia haver curso sem comboio, mas não haveria curso sem a Adriana Diaz que, com a discrição dos sensatos, é a alma de todo o processo". -->*  
**Luís Paz da Silva da Marmedsa**

*"No Life Rail apreende-se 3 coisas importantes na vida:  
 1) Gosto pelo trabalho em equipa  
 2) a importância estratégica do binómio rail-sea  
 3) Quando os Portugueses querem, tudo é possível..."*



*"Portos, logística, transportes ferroviários, estudo, alegria, boa disposição, cooperação, diálogo, formadores ciosos, ensinamentos preciosos e alunos briosos, tudo isto evoluindo sobre carris no Life Rail." -->*  
**Joaquim Azeredo da Garland**



*"Excelente forma de sensibilização das potencialidades intermodal marítimo versus ferroviário feita por quem sabe" -->*  
**Vasco Silva da Burmester & Stuve**